



## **INFORMAZIONI PER LA CREAZIONE DI UN FILE CORRETTO PER LA STAMPA DEL PACKAGING**

**Le seguenti indicazioni hanno lo scopo di aiutarti a creare un file di stampa corretto. Se dovessi avere ancora dubbi contattaci.**

### **1 FORMATO DEL FILE**

I nostri sistemi elaborano solo file in formato PDF in scala 1:1 (non protetti da password).

### **2 I COLORI**

Tutti i file vanno inviati in CMYK (ciano, magenta, giallo, nero) assegnando il profilo colore Fogra 39. Le immagini in RGB o con colori PANTONE saranno convertite in automatico con un profilo di separazione standard.

### **3 RISOLUZIONE**

La risoluzione ottimale dei file per la stampa è tra i 250 e i 300 dpi.

### **4 TEMPLATE**

Per realizzare correttamente il file di stampa di questi prodotti è necessario scaricare il template dal sito, inserire la propria grafica e salvare il file PDF eliminando le linee di piega e taglio, mantenendo solo il margine di abbondanza.

Ricordati di non modificare la scala del disegno e di non ridimensionare il template.

### **OPZIONE STAMPA A CALDO**

Per realizzare correttamente il file di stampa per questa opzione è necessario scaricare il template dedicato dal sito.

Il template sarà formato da due tavole da disegno, la prima per la grafica in quadricromia e la seconda dedicata alla stampa a caldo.

Nella seconda tavola da disegno si andrà a definire il tracciato che verrà stampato in oro/argento a caldo.

Il tracciato deve essere costruito utilizzando il campione di tinta piatta "hotprint" (di colore ciano) che trovi nella palette campioni. Sarà possibile personalizzare con la stampa a caldo solo la parte frontale degli astucci.

Non è consigliabile posizionare filetti in modo troppo ravvicinato perchè potrebbero andare a sovrapporsi a causa della tecnica di stampa a pressione.

Non è consigliabile utilizzare font di dimensione minore di 10 pt.

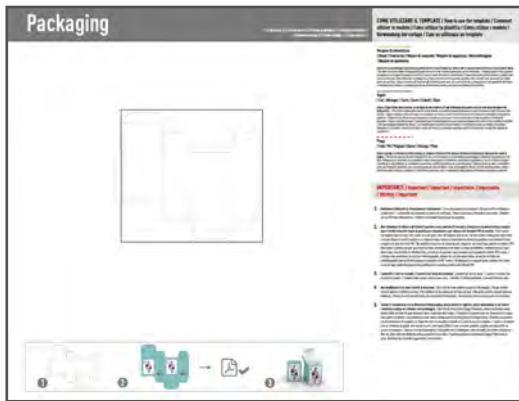
### **OPZIONE FINESTRA**

Per realizzare correttamente il file di stampa per questa opzione è necessario scaricare il template dedicato dal sito. Nel template sarà indicata l'area interessata dalla finestra.

### **5 INFORMAZIONI AGGIUNTIVE**

Il tratto minimo stampabile è di 0,25 pt.

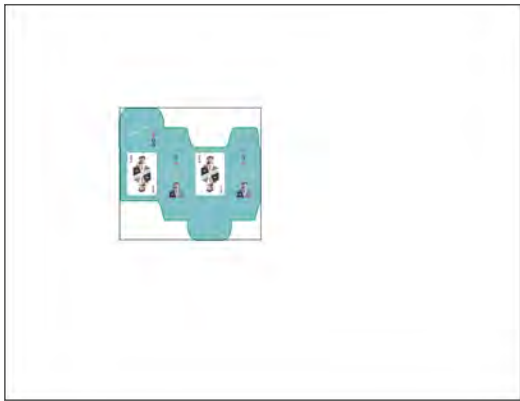
# PACKAGING



File sbagliato (non è stata inserita la grafica e il livello 'Template' non è stato eliminato).

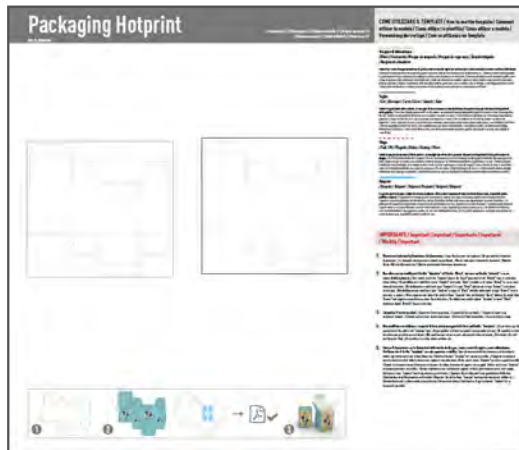


File sbagliato (è stato ridimensionato il prodotto).

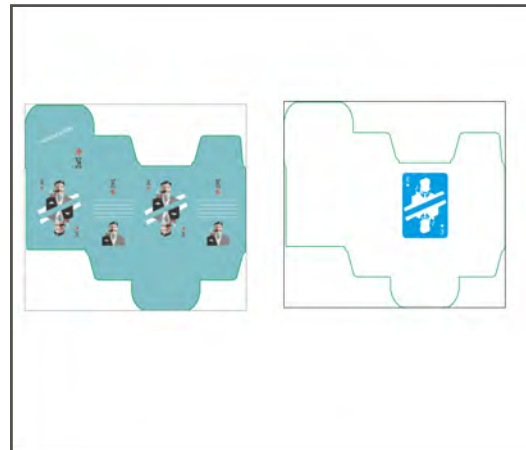


File corretto (solo grafica e margine di abbondanza, non ridimensionato).

# PACKAGING HOTPRINT



File sbagliato (non è stata inserita la grafica e il livello 'Template' non è stato eliminato).



File sbagliato (è stato ridimensionato il prodotto).



File corretto (solo grafica e margine di abbondanza, non ridimensionato).

